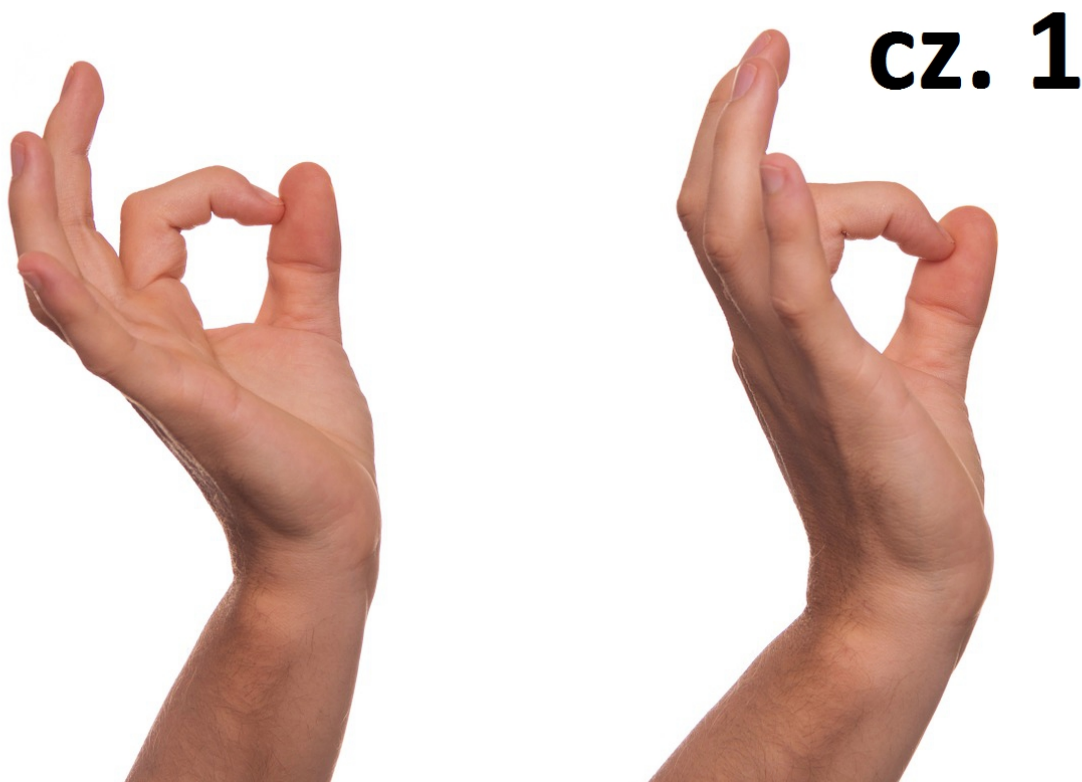


Jak uzyskać dofinansowanie do nauki języka migowego – krok po kroku (cz.1)



Osoby głuchonieme oraz ich rodziny mogą ubiegać się o dofinansowanie nauki języka migowego. Państwowy Fundusz Rehabilitacji Osób Niepełnosprawnych pokrywa maksymalnie do 95% kosztów szkolenia.

W SKRÓCIE

Od 5 lipca 2012 roku obowiązuje rozporządzenie Ministra Pracy i Polityki Społecznej w sprawie dofinansowania kosztów szkolenia polskiego języka migowego, systemu językowo - migowego oraz sposobu komunikowania się osób głuchoniewidomych (Dz. U. Nr O, poz. 687), o którym mowa w art. 18 ustawy o języku migowym i innych środkach komunikowania się.

Zgodnie z rozporządzeniem osoba uprawniona, członek jej rodziny oraz osoba mająca stały bądź bezpośredni kontakt z osobą uprawnioną może złożyć wniosek o dofinansowanie kosztów szkolenia do Oddziału Państwowego Funduszu Rehabilitacji Osób Niepełnosprawnych właściwego ze względu na miejsce jego zamieszkania.

Dofinansowanie wynosi:

- dla osoby uprawnionej - nie więcej niż 95% kosztów szkolenia,
- dla członka rodziny osoby uprawnionej oraz dla osoby mającej stały bądź bezpośredni kontakt z osobą uprawnioną - nie więcej niż 90% kosztów szkolenia

Dofinansowanie z Państwowego Funduszu Rehabilitacji Osób Niepełnosprawnych obejmuje

następujące rodzaje szkoleń:

- kurs polskiego języka migowego (PJM),
- szkolenie z zakresu systemu językowo-migowego (SJM),
- szkolenie sposobów komunikowania się głuchoniewidomych (SKOGN),
- kurs tłumacza-przewodnika.

Kto może uzyskać dofinansowanie?

O dofinansowanie mogą ubiegać się osoby uprawnione, członkowie ich rodzin oraz osoby mające stały lub bezpośredni kontakt z osobami uprawnionymi.

Jaka jest wysokość dofinansowania?

Dofinansowanie wynosi:

- dla osoby uprawnionej – nie więcej niż 95% kosztów szkolenia,
- dla członka rodziny osoby uprawnionej oraz osoby mającej z nią stały lub bezpośredni kontakt – nie więcej niż 90% kosztów szkolenia.

Kwota przekazanego dofinansowania nie może być wyższa od faktycznego kosztu uczestnictwa wnioskodawcy w szkoleniu.

Dofinansowanie jest przekazywane w formie zwrotu kosztów dopiero po zakończeniu szkolenia. Oznacza to, że rozliczenie dofinansowania następuje na podstawie faktury lub rachunku wystawionego na wnioskodawcę oraz dokumentu potwierdzającego ukończenie szkolenia przez wnioskodawcę. Wnioskodawca przekazuje dokumenty rozliczeniowe w terminie 14 dni od dnia zakończenia szkolenia. Dofinansowanie jest przekazywane na rachunek bankowy organizatora szkolenia w terminie 14 dni roboczych od dnia otrzymania dokumentów rozliczeniowych przez Państwowy Fundusz Rehabilitacji Osób Niepełnosprawnych.

Jakie formalności trzeba załatwić?

Procedura uzyskania dofinansowania nie jest skomplikowana. W skrócie ogranicza się do realizacji pięciu kroków. Wnioskodawca w następującej kolejności jest zobowiązany, żeby:

krok 1:

Znaleźć najpierw organizatora szkolenia lub kursu i zebrać odpowiednie informacje o nim.

krok 2:

Wypełnić właściwy wniosek i złożyć go we właściwym ze względu na miejsce zamieszkania oddziale Państwowego Funduszu Rehabilitacji Osób Niepełnosprawnych.

krok 3:

Po pozytywnym rozpatrzeniu wniosku podpisać umowę.

krok 4:

Złożyć oświadczenie organizatora.

krok 5:

Po zakończeniu kursu dostarczyć do PFRON rachunek lub fakturę oraz dokument

potwierdzający ukończenie kursu.

Czytaj więcej: [Jak uzyskać dofinansowanie do nauki języka migowego – krok po kroku \(cz.2\)](#)

kurs języka migowego, osoby niesłyszące, osoby niedosłyszące, język migowy, PFRON, dofinansowanie, PJM, SJM, SKOBN