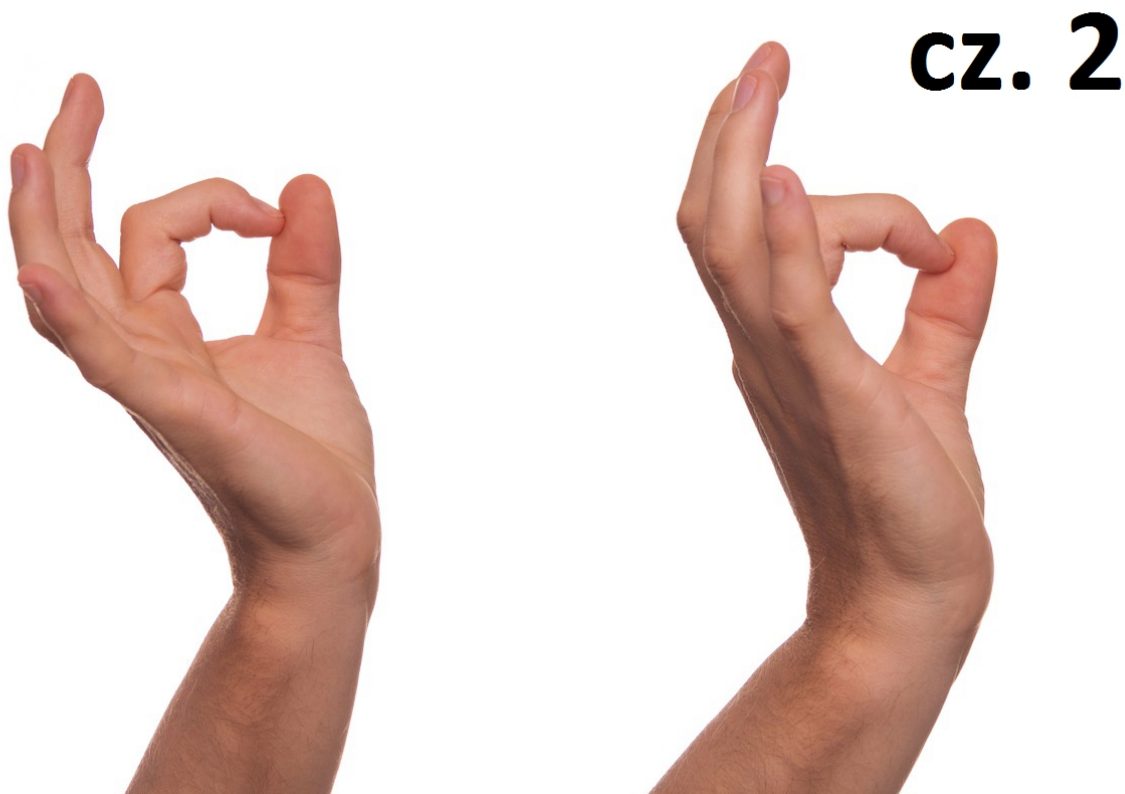


Jak uzyskać dofinansowanie do nauki języka migowego – krok po kroku (cz.2)



Jak przygotować wniosek o dofinansowanie? Jakie są terminy? Co zawiera umowa?

Jak przygotować wniosek o dofinansowanie do nauki języka migowego?

Wniosek o dofinansowanie kosztów szkolenia języka migowego składa się do Oddziału Państwowego Funduszu Rehabilitacji Osób Niepełnosprawnych właściwego ze względu na miejsce zamieszkania osoby aplikującej o dofinansowanie.

Wniosek można składać w formie papierowej lub elektronicznej opatrzonej bezpiecznym podpisem elektronicznym weryfikowanym za pomocą ważnego kwalifikowanego certyfikatu w rozumieniu ustawy z dnia 18 września 2001 r. o podpisie elektronicznym (Dz. U. Nr 130, poz. 1450, z późniejszymi zmianami).

Wzory wniosków można pobrać w formie elektronicznej ze strony www.pfron.org.pl. Formularze wniosków dostępne są również w oddziałach PFRON.

Pierwszym krokiem jest odnalezienie odpowiedniej instytucji, która organizuje kursy, warsztaty czy szkolenia z zakresu języka migowego. Dane instytucji będą potrzebne już na etapie wypełniania wniosku.

Obowiązujące terminy

Wniosek można złożyć w każdym czasie. Wniosek złożony w okresie od dnia 1 listopada do dnia

31 grudnia danego roku kalendarzowego zostanie rozpatrzony dopiero w pierwszym kwartale kolejnego roku.

Fundusz ma na rozpatrzenie kompletnego wniosku 30 dni. Warto więc złożyć wniosek z odpowiednim wyprzedzeniem, przed rozpoczęciem szkolenia. W wyjątkowych przypadkach, z powodu braku wystarczającej ilości środków na rozpatrzenie wniosków można czekać nawet pół roku. Decyzja PFRON dotycząca rozpatrzenia wniosku zostanie przesłana pocztą na podany we wniosku adres korespondencyjny.

UWAGA:

Jeżeli w danym roku osoba składająca wniosek o dofinansowanie kursu skorzystała już z dofinansowania Państwowego Funduszu Rehabilitacji Osób Niepełnosprawnych, można być prawie pewnym, że drugi raz w tym samym roku nie uda się uzyskać dofinansowania, z powodu wyczerpania środków.

Umowa dotycząca dofinansowania szkolenia

Pozytywnie rozpatrzony wniosek stanowi podstawę do zawarcia umowy z pomiędzy wnioskodawcą a PFRON.

Umowa będzie potwierdzała informacje podanych w złożonym wcześniej wniosku. Wymienione są w nie następujące elementy:

- strony umowy,
- przedmiot dofinansowania,
- nazwa organizatora szkolenia,
- termin i liczbę godzin szkolenia,
- kwota dofinansowania ,
- termin i tryb przekazania środków.

Wnioskodawca w umowie zobowiązuje się również do pokrycia udziału własnego w kosztach szkolenia, uczestniczenia w zajęciach oraz dostarczenia potwierdzenia ukończenia szkolenia. Dodatkowo wnioskodawca zobowiązuje się również przekazać do PFRON oświadczenie organizatora szkolenia nie później niż na 14 dni przed rozpoczęciem tego szkolenia. Formularz oświadczenia dołączany jest zazwyczaj do pisma z pozytywną decyzją Państwowego Funduszu Rehabilitacji Osób Niepełnosprawnych. Zawiera on pytania o:

- adres organizatora,
- NIP oraz numer rachunku bankowego organizatora,
- potwierdzenia zgłoszenia udziału wnioskodawcy w szkoleniu z PJM, SJM, SKOGN lub tłumacza-przewodnika,
- koszt szkolenia,
- potwierdzenie wpłaty udziału własnego przez wnioskodawcę.

Sposób rozliczenia

Po zakończeniu kursu wnioskodawca musi udać się ponownie do oddziału PFRON, żeby dopełnić formalności dotyczących rozliczenia dofinansowania.

Wnioskodawca ma 14 dni od momentu zakończenia ostatnich zajęć, żeby dostarczyć rachunek lub fakturę wystawioną na wnioskodawcę oraz dokument potwierdzający ukończenie szkolenia.

Podstawa prawna:

- ustawa z dnia 19 sierpnia 2011 r. o języku migowym i innych środkach komunikowania się (Dz. U. Nr 209, poz. 1243),
- rozporządzenie Ministra Pracy i Polityki Społecznej z dnia 12 czerwca 2012 r. w sprawie dofinansowania kosztów szkolenia polskiego języka migowego, systemu językowo-migowego, sposobu komunikowania się osób głuchoniewidomych oraz tłumacza-przewodnika (Dz. U. Nr 0, poz. 687).

kurs języka migowego, osoby niesłyszące, osoby niedosłyszące, język migowy, PFRON, dofinansowanie, PJM, SJM, SKOBN